

VILLAFRANCA. Interventi di ampliamento alla Morelli Bugna

Sala civica e bar La Casa di riposo si apre alla città

Realizzati anche un ascensore per il giardino e un percorso coperto verso il centro Alzheimer. Nuovi studi per logopedia e assistenti sociali

Maria Vittoria Adams

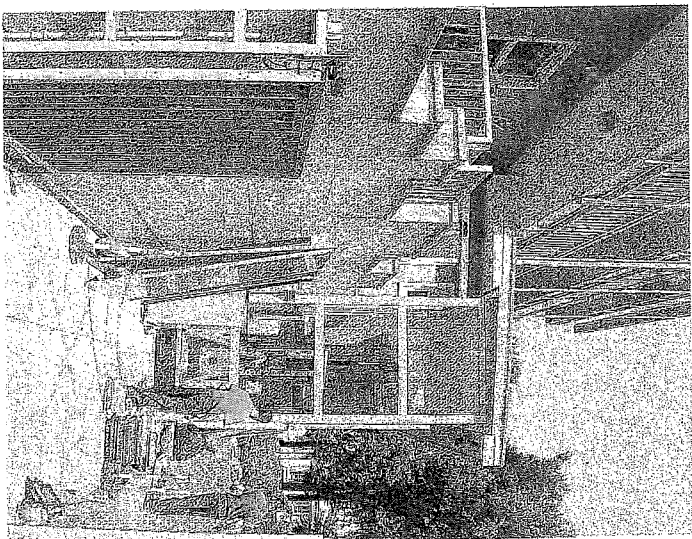
Un passaggio coperto attraversa il giardino per raggiungere il centro Alzheimer: un parco più accessibile grazie a un ascensore; una sala rinvio a servizio di tutta la città. È il risultato del pacchetto di lavori terminati alla casa di riposo Morelli Bugna di Villafranca che, nell'ala destra al piano terreno, dove c'erano gli uffici fino all'anno scorso, ha ricevuto la nuova «Area sociale» che sarà inaugurata domani alle 17.

L'area, dopo il trasferimento degli uffici nella palazzina sul retro, è stata rinnovata dai pavimenti alla tinteggiatura. Gli spazi sono stati rivisitati e ne è uscita una sala per le attività dotata di apparecchiature multimediali. La stanza sarà messa a disposizione anche dei cittadini e delle associazioni che avranno necessità di uno spazio per organizzare conferenze, incontri o attività specifiche. «Questo nell'ottica», spiega Davide Tuminelli, presidente della casa di tipo-

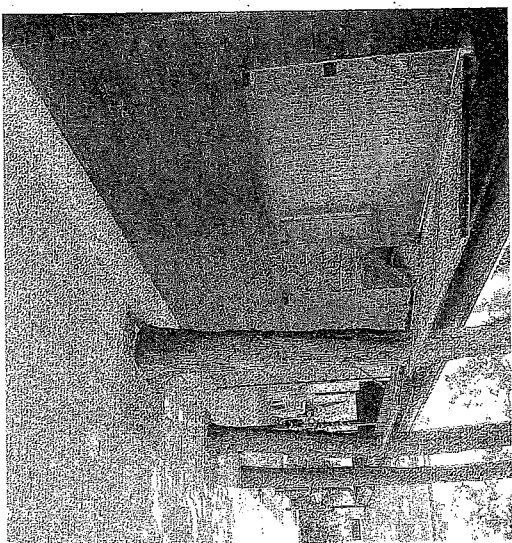
so, «di continuare il percorso di apertura della struttura a tutta la comunità di Villafranca». Nella nuova ala ci saranno anche gli studi per la logopedista, le assistenti sociali e le educatrici. C'è poi l'ascensore che dal piano rialzato conduce al giardino: sono molti gli anziani che trascorrono il tempo in giardino, ma vi si poteva accedere solo con una lunga rampa difficile da percorrere in salita con le carrozzine al momento del rientro. Così è stato montato un elevatore in vetro che permette di affrontare il dislivello. È stata trovata soluzione anche per la barriera di contenzione. Scendendo fino a pochi centimetri da terra, inoltre, evitano infortuni ai pazienti con patologie gravi qualora cadessero dal letto». Arriveranno

za che parteciperà alle serate degli spettacoli estivi. «Con l'ascensore diamo a tutti la possibilità di accedere con facilità al giardino», spiega Tuminelli. «Il gazebo per il bar è stato sistemato grazie ai ragazzi del liceo Enrico Medi durante il Social day e ora possono riaprirlo».

Domani saranno illustrati i lavori realizzati e verrà mostrato il prototipo dei letti acquistati, che arriveranno a settembre e che si abbassano fino a 18 centimetri da terra: «Hanno sponde interrotte, in modo da ridurre l'impatto delle barriere di contenzione. Scendendo fino a pochi centimetri da terra, inoltre, evitano infortuni ai pazienti con patologie gravi qualora cadessero dal letto». Arriveranno anche nuove divise per il personale, di colori diversi in base alle mansioni: gli operatori vestiranno di giallo; gli infermieri in verde; le caposala in bordeaux. «Aiutiamo l'ospite ad orientarsi meglio nell'individuazione del personale», conclude Tuminelli. ■



L'ascensore in vetro a servizio degli anziani che vanno in giardino



Ultimi lavori al chiosco bar che aprirà in giardino FOTO PECORA

La rassegna

«Il teatro
nel parco»
tutta l'estate

Il teatro di Enzo Rapisarda e quattro film in questi giorni nelle sale cinematografiche.

È la proposta estiva di «Il teatro nel parco» organizzata dalla casa di riposo Morelli Bugna di Villafranca, col patrocinio del Comune, e aperta a tutti i cittadini.

Una decina di serate in cartellone da luglio a settembre. Si comincia giovedì 9 luglio con «Lo scaldaletro», commedia di Eduardo Scarpetta per la regia di Rapisarda.

Il 16 luglio toccherà al cinema con «Se Dio vuole». Il 17 luglio, i giovani della compagnia villafranche «Aregole d'arte» metteranno in scena «Io, tu e tivvù». Il 23 ancora teatro: «Il medico dei pazzi» sempre a firma Scarpetta - Rapisarda. Il 30 luglio cinema con «Noi e la Giulia». Ad agosto, sarà messo in scena il 5, «Napoli, Millionaria» di Eduardo De Filippo sempre per la regia di Rapisarda, che chiuderà il 27 agosto con la commedia di Luigi Pirandello «Il berretto a sonaglio».

Cinema il 6 agosto con «La famiglia Belle» e il 13 con «La teoria del tutto».

Gli spettacoli si terranno nell'atmosfera raccontata del giardino della casa di riposo, entrando da via Rinaldo, alle 21.15. L'ingresso è a offerta minima di 5 euro. Un cartinaio è posta a sedere. La stagione estiva si chiuderà il 5 settembre con una risottata alle 19. MVA.